

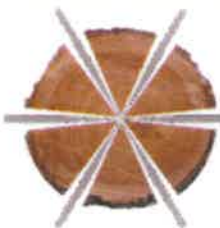


**Keller**

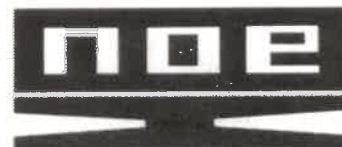


**patentierte Weltneuheit!**

**Kooperation:**

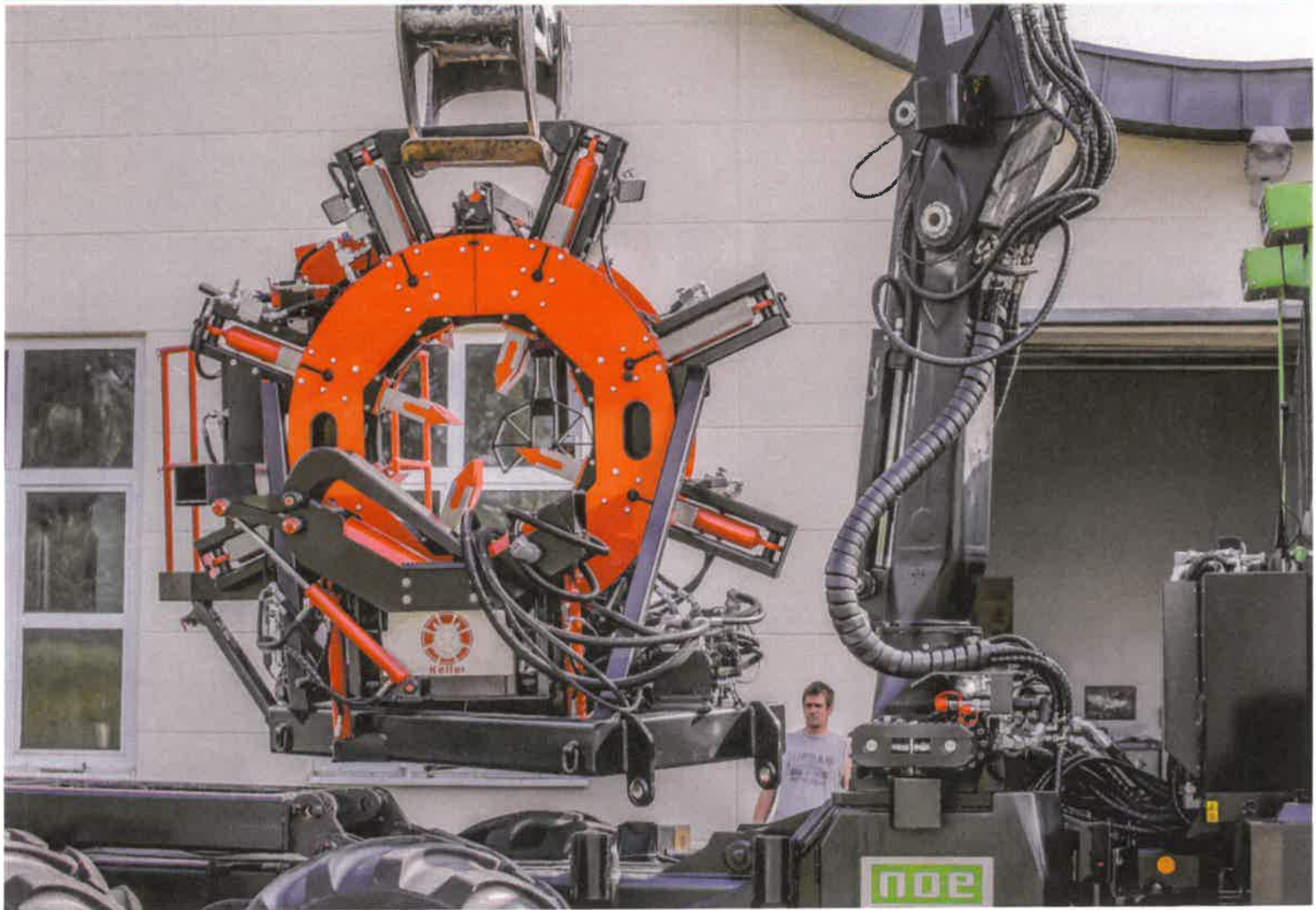


**WALDMEISTER**  
**Spezial - Forsttechnik**



**Forsttechnik für den Profi**  
Geräte- & Fahrzeugbau





**Technische Daten:**

Anzahl der Spaltkeile	8
Spaltkraft pro Zylinder	14 Tonnen
Spaltkraft der Maschine gesamt	112 Tonnen
Säge	Hultdins SuperCut100
Schwert	113 cm
Kette	.404
Maximaler theoretischer Sägedurchmesser (Ohne Keile)	90 cm
Maximaler praxisnaher Holzdurchmesser zum Spalten	70 cm
Maximaler praxisnaher Holzdurchmesser zum Sägen	80 cm
Gewicht	2,8 tonnen
Bohrung des Spaltrings	90cm
Abstand zwischen den Spaltkeilen	80cm
Betriebsdruck	280 bar
Leistungsbedarf (geschätzt)	70kW
Durchsatz	Fahrerabhängig
Minimale Höhe des Aufbaus	2,5m



**saugut - saustark - einfach der Keiler**





### Features

- **Komplett neuartiges Maschinenkonzept**
- **Keine Beschränkung der maximal verarbeitbaren Holzlänge**
- **Tolerant gegenüber unsauberer Astung**
- **Kräftiger Hubtisch zur Positionierung und Zufuhr der Stämme**
- **Feinfühlige Steuerung des Tisches**
- **Halbierung, Viertelung und Achteln der Stämme möglich ohne Werkzeugwechsel. Jeder Stammabschnitt kann optimal auf die gewünschte Größe verarbeitet werden.**
- **Beschleunigung der Zykluszeit je nach Holzqualität. Mehrere Sägezyklen bei einem Spaltzyklus möglich.**
- **Verarbeitung von gekrümmten Stämmen möglich**
- **Hohe Arbeitsgeschwindigkeit**
- **Variable hydraulisch verstellbare Länge der Scheite**
- **Die Scheitlänge ist Stufenlos von 250mm bis 1000mm einstellbar.**
- **Mobiler Aufbau und damit sehr flexibel am Einsatzort**
- **Mobiler Einsatz direkt an der Rückegasse möglich.**
- **Einmannbedienung**
- **Bequeme Bedienung von der Kabine des Trägerfahrzeugs aus. Der Bediener ist nicht dem Wetter ausgesetzt.**
- **Kurze Rüstzeiten am Einsatzort**
- **Vielfältig kombinierbar und anpassbar an den bereits vorhandenen Maschinenpark. Lieferbar als reine Aufbaumaschine oder mit separatem Fahrgestell**

Komplett ausgestattet mit Funksteuerung oder Steuerung für bereits vorhandene Joysticks. Absolute Kontrolle über Keiler und Kran ist immer gewährleistet

**das Profigerät - von Profis für Profis**





**Keller**



**Keller**



**Keller**



**Keller**

**Forsttechnik für den Profi**



**Vertrieb:**

**Waldmeister Forsttechnik**  
Rheinstraße 26  
56424 Mogendorf - Deutschland

Tel. +49 (0) 2623 9216090

Fax +49 (0) 2623 9216091

[h.hoerter@waldmeister-forsttechnik.de](mailto:h.hoerter@waldmeister-forsttechnik.de)  
[www.waldmeister-forsttechnik.de](http://www.waldmeister-forsttechnik.de)

**Produktion:**

**Otmar Noe GmbH**  
Untermudauerstr. 8  
69427 Mudau - Deutschland

Tel. +49 (0) 6284 9207-0

Fax +49 (0) 6284 9207-30

[info@noegmbh.de](mailto:info@noegmbh.de)  
[www.noegmbh.de](http://www.noegmbh.de)